

玄関



踏台と手すり
上がりかまちを安全に
昇降できます。

木製踏台DX

BAUHAUS
セレクトシリーズ



Before

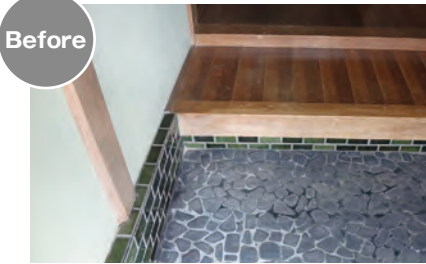
After



斜めに設置した手すり
スムーズな動作をサポート。

木製踏台SD

BAUHAUS
セレクトシリーズ



Before

After



鴨居までの長い手すりも
強度の高い手すり棒で
実現できます。

BAUHAUS
換用脱着手すり棒
+ステンレスブラケット



Before

After

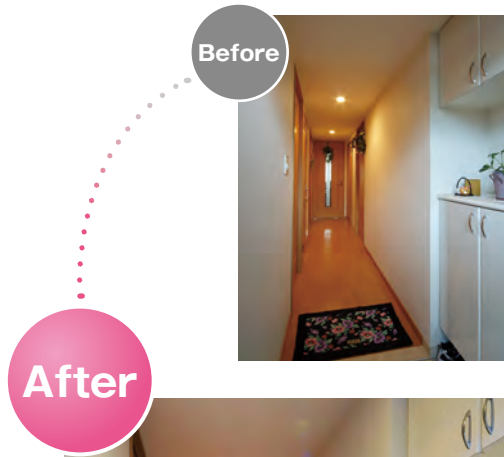


玄関

廊下まで手すりを連続させられます。 **BAUHAUS** セレクトシリーズ



下地がない場合は木製ベースプレートを使用しましょう。 **BAUHAUS** セレクトシリーズ 木製ベースプレート



廊 下

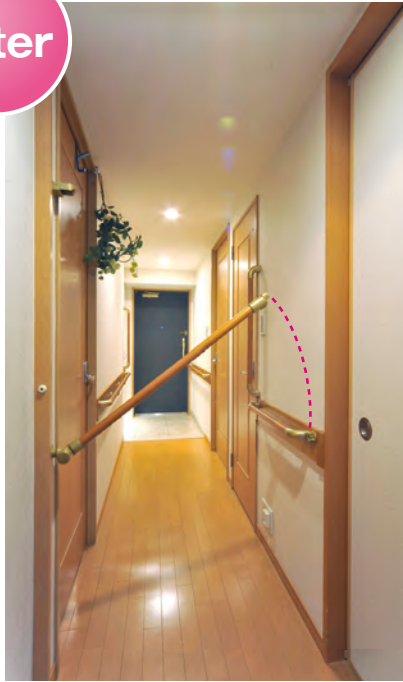
廊下の横断も
遮断機式手すりで安全に。

BAUHAUS
遮断機式手すりシリーズ



Before

After



収納扉の前も
遮断機式の手すりを
使って連続。

BAUHAUS
遮断機式手すりシリーズ



Before

After

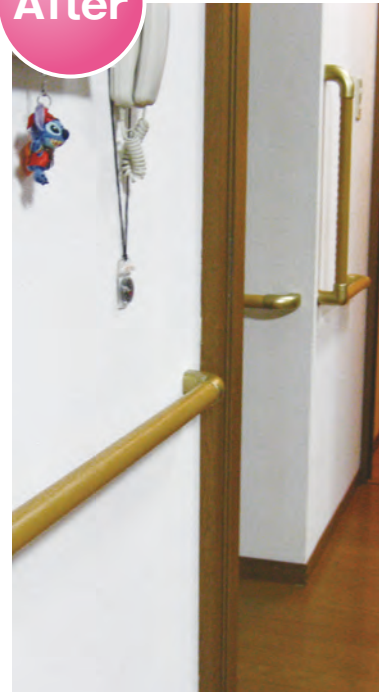


BAUHAUS
セレクトシリーズ



Before

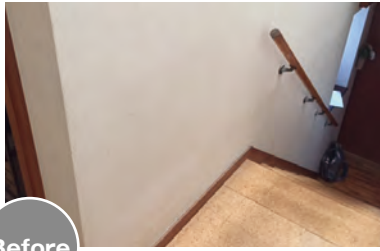
After



階段

階段手すりは
水平部分まで連続
させておきましょう。

BAUHAUS
セレクトシリーズ



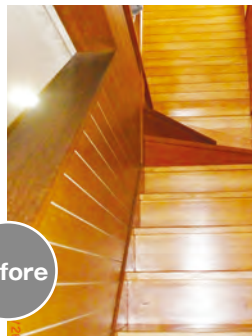
Before



After

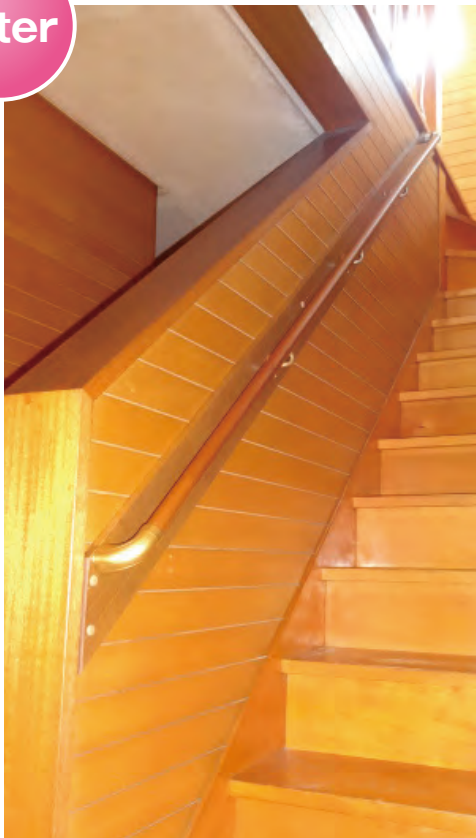
内装の色にあわせて
手すり棒やベースプレート
も色を選べます。

BAUHAUS
セレクトシリーズ
木製ベースプレート



Before

After



転落すると危険な
直階段にも手すりを。

BAUHAUS
セレクトシリーズ



Before

After

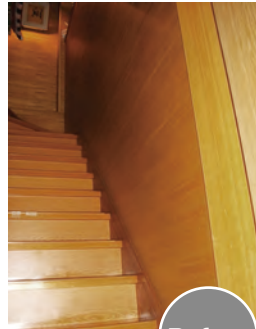


※転倒・転落を防ぐため、階段などの段差付近や足元が滑りやすい場所では、必ず手すりを連続させてください。

階 段

下地がない場合は
木製ベースプレート
を使用しましょう。

BAUHAUS
木製ベースプレート



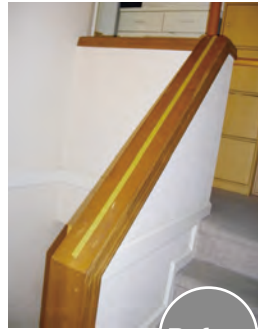
Before



After

階段の中壁に手すりを設置
することで踏みはずし等
転落防止になります。

BAUHAUS
セレクトシリーズ



Before

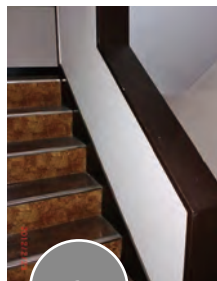


After



After

BAUHAUS
フリーレール



Before



※転倒・転落を防ぐため、階段などの段差付近や足元が滑りやすい場所では、必ず手すりを連続させてください。

トイレ

立ち座りと姿勢の保持、
扉までの移動も補助する
「逆T字」の手すり。

BAUHAUS
セレクトシリーズ

Before



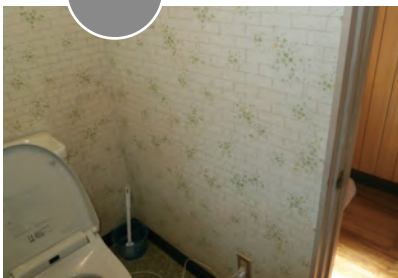
After



引き寄せとプッシュアップで
立ち座りをしっかり
サポート。

BAUHAUS
プッシュアップL型ハンド

Before



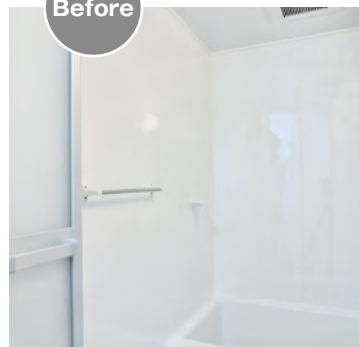
After



浴室

すべりやすい浴室。
手すりをつたって
洗い場～浴槽の移動を。
ユニットバスにも取付け
できます。

BAUHAUS
ソフトアクアレール



After



扉付近には縦手すりが
あると安心です。

BAUHAUS
ソフトアクアレール



補強用手すり棒を使えば
ピッチ1200mmまでOK！

BAUHAUS
ソフトアクアレール



After



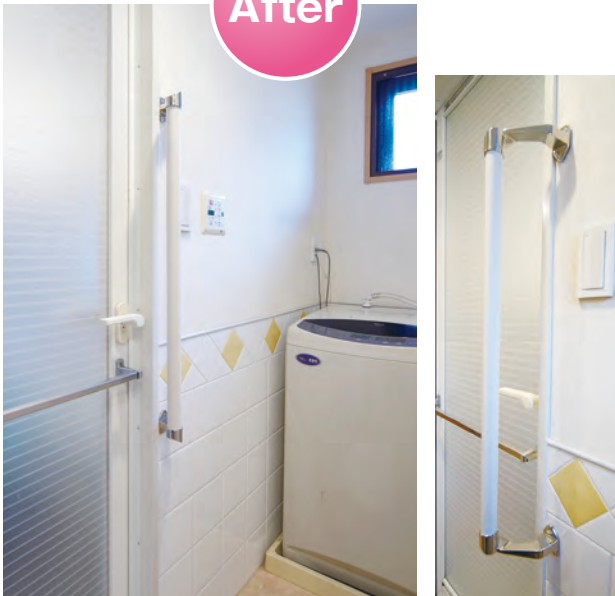
浴室

BAUHAUS
32ステンロストワックス

Before



After



BAUHAUS
ステンアクアレール

After



浴槽のまたぎ越しは
縦手すりにつかまって。

ニューソフトハンド

After



Before



脱衣所の収納前は
遮断機式に。

BAUHAUS
遮断機式手すりシリーズ

Before



After



屋 外

狭いスペースでも
1本支柱タイプならOK！

BAUHAUS
フリーRレール
g型スタンド



カーブのある壁面でも、
ジョイントなしで
なめらかに。

BAUHAUS
フリーRレール



家族の暮らしやすさ
もかなえます。

BAUHAUS
フリーRレール
遮断機式支柱



※転倒・転落を防ぐため、階段などの段差付近や足元が滑りやすい場所では、必ず手すりを連続させてください。

曲線をえがくアプローチでも
対応できます。

BAUHAUS
フリーRレール



支柱もφ32mm
でスッキリと。

BAUHAUS
ステンアクアレール



屋 外

複雑な形状の階段にも
豊富な部材で対応できます。

BAUHAUS
フリーRレール



Before



After

2段式の支柱にすれば
おばちゃんもお孫さんも
使いやすい！

BAUHAUS
フリーRレール

After

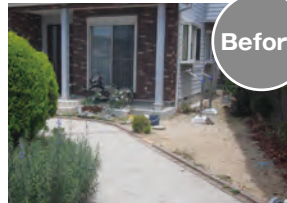


Before



遮断機部分を設ければ
物干場への行き来も
スムーズ。

BAUHAUS
フリーRレール



Before

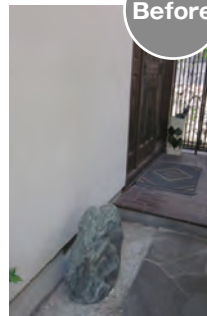


After

玄関ポーチの
ちょっとした段差に。

BAUHAUS
ステンアクアレール

After



Before



コーナー支柱で
勾配の変化もOK。

BAUHAUS
フリーRレール

Before



After

玄関前のドアはオフセット手すりに。
手首の返しが少なく
握りやすい形です。

BAUHAUS
ステンアクアレール

After



Before

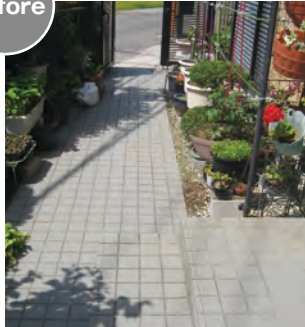


屋 外

門扉から玄関ドアまで花壇の花をながめながら歩けます。

BAUHAUS
フリーレール

Before



After



曲がる手すり棒ならカーブも美しく。

BAUHAUS
フリーレール

Before



After



BAUHAUS
フリーレール

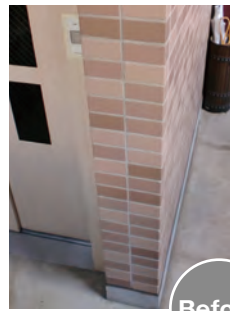


Before



After

BAUHAUS
フリーレール



Before



After

屋内ドア

ツマミ形状や握玉から
バリアフリータイプのレバーハンドル錠へ簡単に交換可能です。

ECLE バリアフリーレバーハンドル錠トイレ用



ECLE 兼用取替バリアフリーレバー錠

